

moncoiffeur.fr



Isabelle

Repousses :

PCC 5,66 au 6% (20vol)

Allongement :

2 voiles PCC 8,66 pour 1
voile PCC 5,66 au 4% (13vol)
+ Color Transformer





Dorothee

Repousses :

PCC 5,4 au 6% (20vol)

Allongement :

7,44 au 4% (13vol) + Color Transformer



Laurene



Repousses :

½ PCC 7,76 + ½ PCC 6,77 au
6% (20vol)

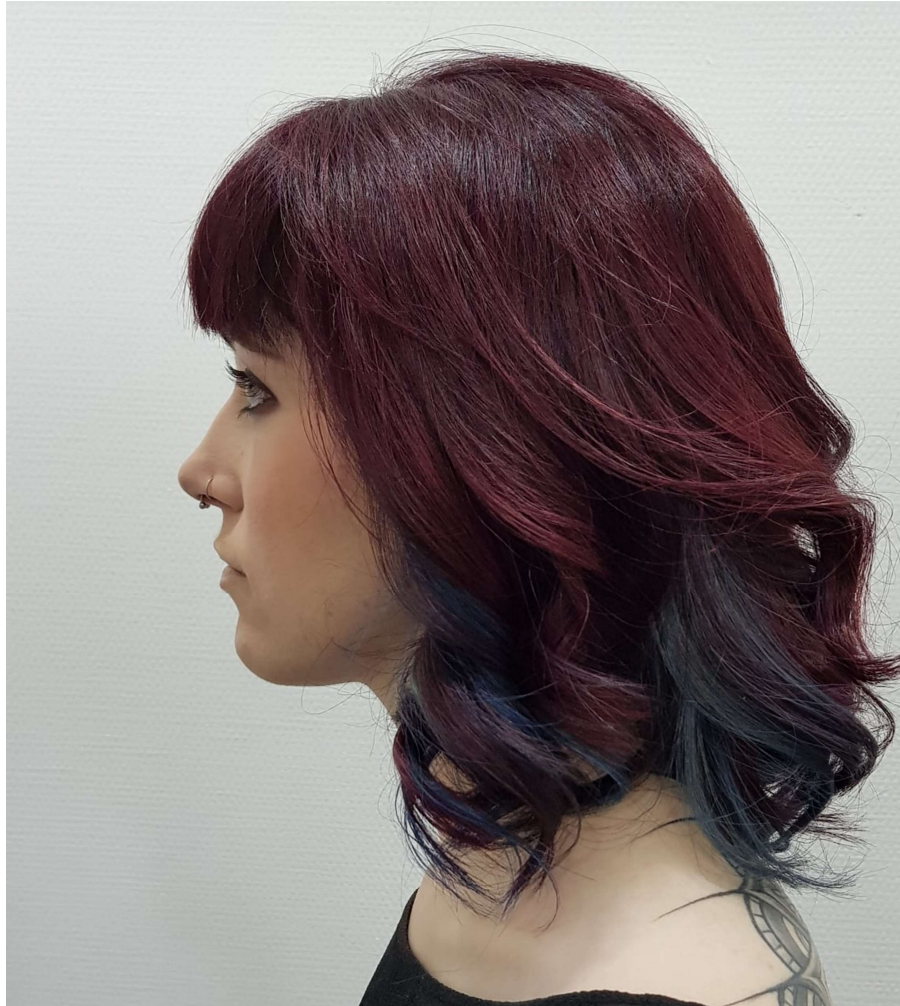
Allongement :

8,77 au 4% (13vol) + Color
Transformer

Soin au bac :

Effet couleur dans la nuque
avec Color Blaster

#CLARENDON



moncoiffeur.fr



Wendy

Repousses :

PCC 6,77 au 6% (20vol)

Allongement :

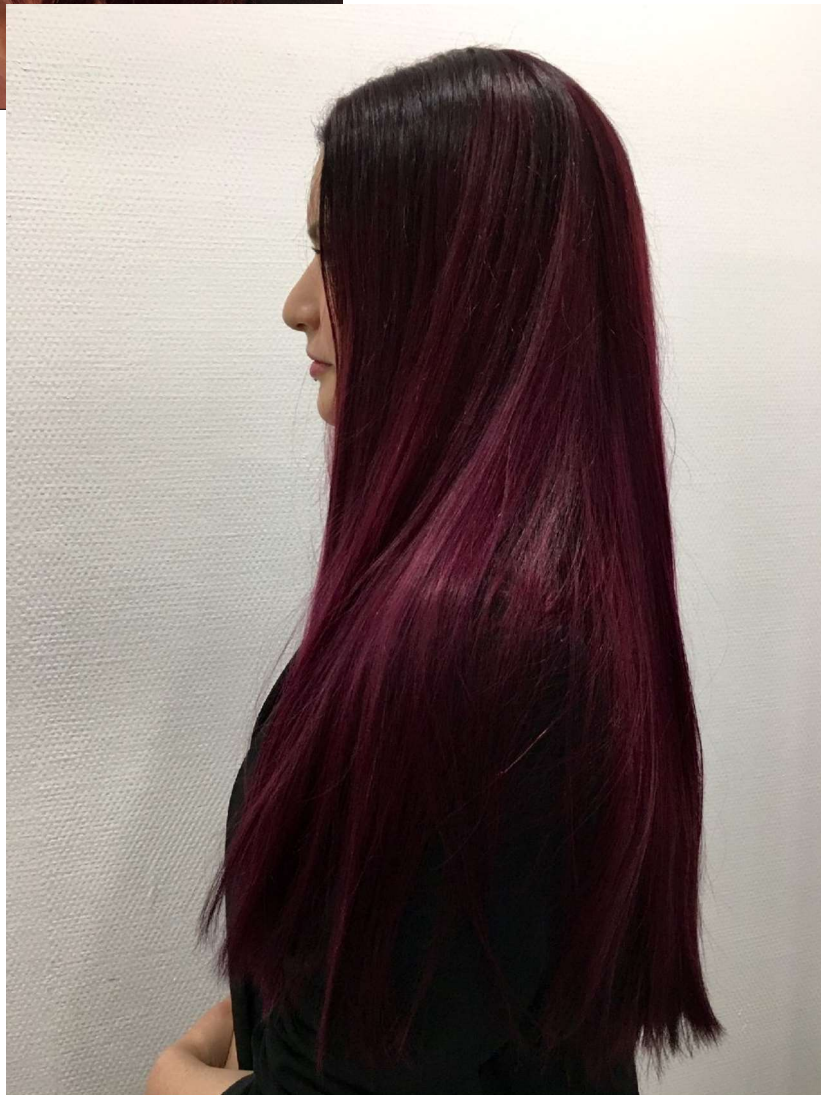
½ PCC 8,77 + ½ PCC 7.76 au
4% (13vol) + Color
Transformer

Soin au bac :

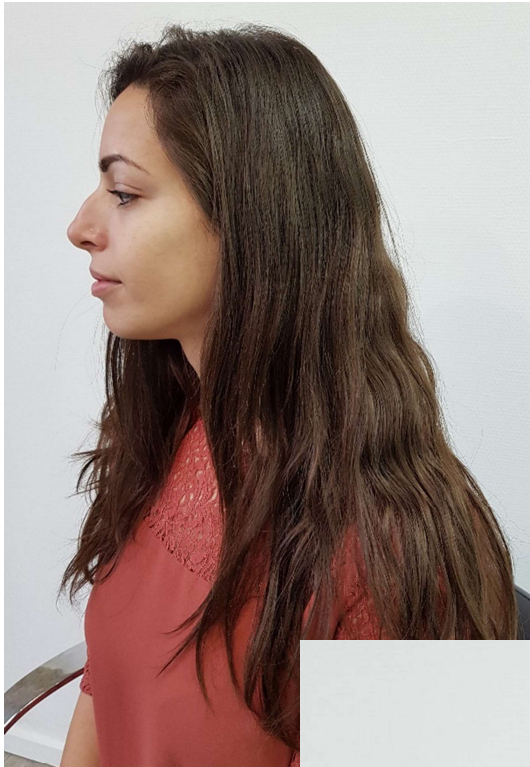
Color Blaster

½ #WILLOW + ½

#CLARENDON



moncoiffeur.fr



Sophia

Ombé Hair :

Poudre Expert Blond au 6%
(20vol)

Patine:

½ PCC 7,32 + ½ PCC 7,35 au
2% (7vol)



Whitney



Balayage:

Voiles avec départ racines hachurées à la poudre Blond Expert au 9% (30vol)

Patine:

2 doses P01+ 1 dose P27 au 2% (7vol) + Color Transformer

